

Lo departament ei caracterizat per un territòri hèit de comas, de valeas, de rius e per la sua identitat culturala e lingüistica : la Gasconha.

Aqueth paisatge, de tèrra e d'aiga, tròba las suas originas i a milions d'annadas d'aquò...

**L'aiga**

La Gasconha ei ua tèrra de Miègjorn-Pirenèus, mès avant aqueth descopatge regionau, la Gasconha èra tèrra d'Aquitània. Son los Romans, e benlèu pòbles enquèra mes vièlhs que l'an nomada atau, de segur entà díser l'importança de l'aiga. L'arrasic « aqua » que significa « aiga » en latin, se tròba agidament dins lo son nom.

Entre Pirenèus e Lanas, la Gasconha se draubish a despart deu platèu de Lanamesa coma un esventalh. Garona e Ador l'abraçan, e arrius gascons numeroses la transversan, entà perméter a cada gascon de tostemps trobar l'aiga sens tròp cercar ! Aqueth « esventalh gascon », dambe las suas comas, tupèrs, sèrras e arrius, hè la particularitat deus paisatges deu Gèrs.

**La tèrra**

I a 320 milions d'annadas, lo Gèrs ei completament negat devath las aigas de la mar grana. Los Pirenèus n'existishen pas enquèra, eths tanben son banhats, devath 5000 mèstres d'aiga ! Dins aquera èra primària, n'i a pas que lo Massís Centrau, e mes au sud lo Massís Iberòcatalan qu'emergishen.

Pendent l'èra segondària, los Pirenèus ne son pas enquèra aquí, mès lo Massís Centrau s'arròd e deisha vénguer fòrça depòsts suu sòu de Gasconha (per exemple, au Jurassic, entre 180 e 135 milions d'annadas, l'èssor deus depòsts ei estimada a mes d'un quilomètre !). Los apòrts sedimentaris duren pendent tota l'èra segondària. L'èra terciària ei mercada per la suslhevada deus Pirenèus. Aquò se passèc i a, a pus près, 50 milions d'annadas. Neishuts deu huec (Pyros en Grèc), los Pirenèus sortishen de tèrra. Las placas africana e eurasiàna se butan e au mieï, la placa iberica bolega tanben. D'aqueths entres tectonics dinamics, neishen los nòstes Pirenèus ! Lo paisatge de Gasconha apareish en seguida...



Los Pirenèus s'arròden pro viste e continhan de pleiar de diferents depòsts de molassa e de calcari, mès tanben de hanga e de gravas, las planas froncidas per la butada tectonica. Dins quauques endrets, a l'oèst de la cresta de la Tenarèza e dins lo Savés au nòrd de Samatan, lo pes d'aqueths depòsts molassics va hèr s'esbonir las tèrras e crea ua dissimetria inversada (d'oèst en èst). La fin d'aquera èra ei mercada per delavasses qu'acaban de formar l'esventalh gascon que coneguem ara.

L'èra quaternària vei sustot l'aparicion de l'òme modèrne i a 1 milion d'annadas. Ne sabem pas gran causa de la sua aparicion en Gasconha pr'amor deu climat rigorós que regna ací ad aquera tempsada. Las epòcas glaciàrias e caudas se succedishen. La glaciacion dita de Wurm dura mes de cent mila ans e ei au son paroxisme i a d'aquò vint-mila ans. Ad aquera tempsada, lo nivèu de la mar grana ei inferior de cent-vint mèstres a lo d'auèi. Un tèrç de la planeta ei cobèrt d'ua fina estrata de glaç ! Après aquera fred tarribla, torna la calor. Ua vegetacion de las bèras capera la Gasconha. Los bòsques de Bocòna e deu Ramièr son vestigis d'aqueras granas seuvas de bèth temps a.

**LEXIC**

**Eurasiana** : que pertòca l'Euròpa e l'Asia, o qu'ei mestissat d'Europèu e d'Asiatic.

**Iberic** : qui ei relatiu a l'Espanha e au Portugal.

**Molasse** : gres calcari o argelós blanc, roge ou verdàs que durcish a l'aïre e que pòt estar utilizat coma pèira a bastir.

**Dissimetria** : que n'ei pas simetric (que n'ei pas perfectament egau o alinhat).

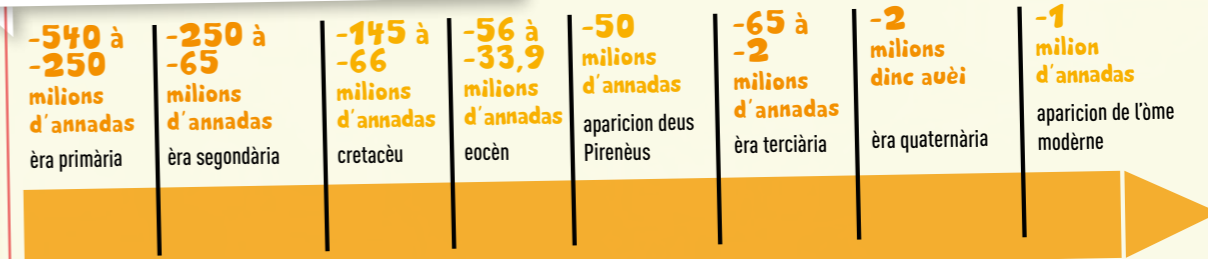
**Jòc**

**Classa aquestas periòdas per òrdi cronologic.**

Èra segondària / glaciacion de Wurm / neishença deus Pirenèus / los Pirenèus son per endret negats devath 5000 mèstres d'aiga



**FRISA CRONOLOGICA**



- Bèth temps a, dins quina region èra situat lo Gèrs ? Qué significa l'etimologia deu nom d'aquesta província ?
- E i a fòrça aiga dins lo departament ? Ont ei presenta ?
- Coma apareishen los Pirenèus ?
- Qué significa lo nom « Pirenèus » ?
- Qu'ei aquò « l'esventalh gascon » ?

